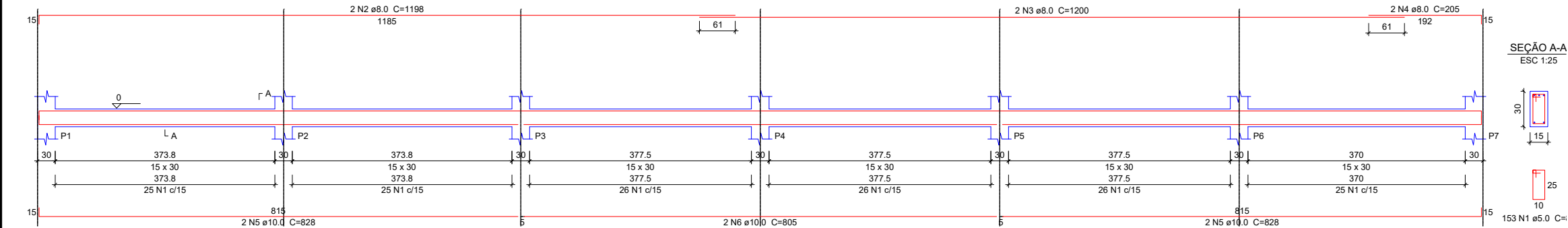
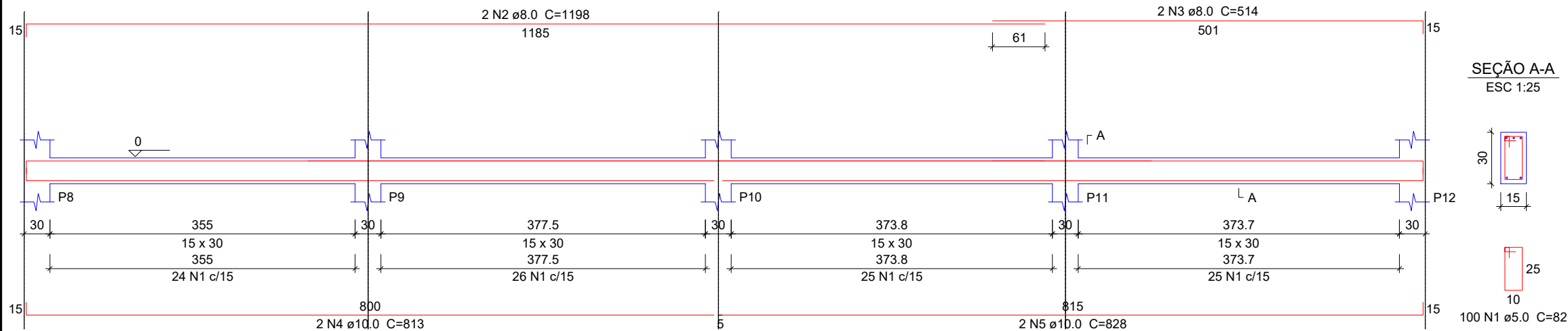


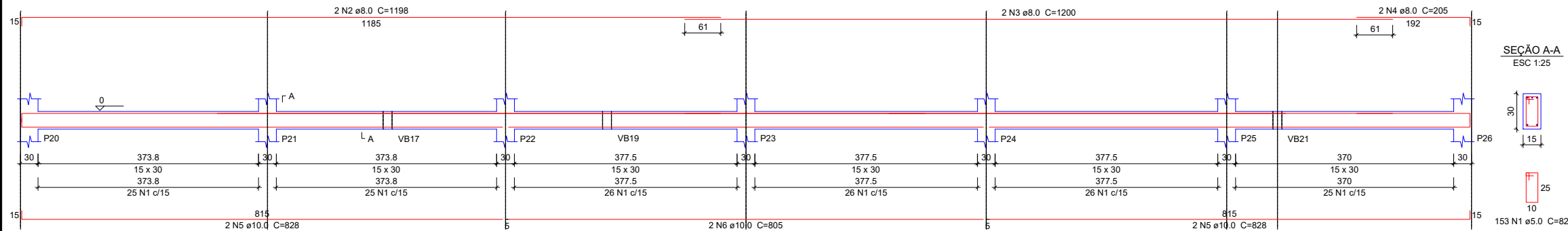
VB1  
ESC 1:50



VB2  
ESC 1:50



VB3  
ESC 1:50



## VIGA BALDRAME

Relação do aço						
ELEMENTO	AÇO	N	DIAM	Q	UNIT (cm)	C.TOTAL (cm)
VB1	CA60	1	5.0	153	82	12546
	CA50	2	8.0	2	1198	2396
	CA50	3	8.0	2	1200	2400
	CA50	4	8.0	2	205	410
	CA50	5	10.0	4	828	3312
VB2	CA50	6	10.0	2	805	1610
	CA60	1	5.0	100	82	8200
	CA50	2	8.0	2	1198	2396
	CA50	3	8.0	2	514	1028
	CA50	4	10.0	2	813	1626
VB3	CA50	5	10.0	2	828	1656
	CA60	1	5.0	153	82	12546
	CA50	2	8.0	2	1198	2396
	CA50	3	8.0	2	1200	2400
	CA50	4	8.0	2	205	410
VB4	CA50	5	10.0	4	828	3312
	CA50	6	10.0	2	805	1610
	CA60	1	5.0	100	82	8200
	CA50	2	8.0	2	1198	2396
	CA50	3	8.0	2	514	1028
VB5	CA50	4	10.0	2	813	1626
	CA50	5	10.0	2	828	1656
	CA60	1	5.0	94	82	7708
	CA50	2	8.0	2	1149	2298
	CA50	3	8.0	2	372	744
VB6	CA50	4	8.0	2	1198	2396
	CA50	5	8.0	2	367	734
	CA60	1	5.0	48	82	3936
	CA50	2	8.0	2	799	1598
	CA50	3	8.0	2	791	1582
VB7	CA60	1	5.0	13	82	1066
	CA50	2	8.0	2	243	486
	CA50	3	10.0	2	250	500
	CA60	1	5.0	26	82	2132
	CA50	2	8.0	1	164	164
VB8	CA50	3	8.0	2	452	904
	CA50	4	10.0	2	435	870
	CA60	1	5.0	13	82	1066
	CA50	2	8.0	2	243	486
	CA50	3	10.0	2	250	500
VB9	CA60	1	5.0	24	82	1968
	CA50	2	8.0	2	408	816
	CA50	3	8.0	2	418	836
	CA60	1	5.0	39	82	3198
	CA50	2	8.0	2	661	1322
VB10	CA50	3	10.0	2	650	1300
	CA60	1	5.0	51	82	4182
	CA50	2	8.0	2	861	1722
	CA50	3	10.0	2	850	1700
	CA60	1	5.0	24	82	1968
VB11	CA50	2	8.0	2	408	816
	CA50	3	8.0	2	418	836
	CA60	1	5.0	89	82	7298
	CA50	2	8.0	2	1198	2396
	CA50	3	8.0	2	334	668
VB12	CA50	4	10.0	2	1136	2272
	CA50	5	10.0	2	321	642
	CA60	1	5.0	19	82	1558
	CA50	2	8.0	2	357	714
	CA50	3	10.0	2	330	660
VB13	CA60	1	5.0	110	82	9020
	CA50	2	8.0	2	1129	2258
	CA50	3	8.0	2	736	1472
	CA50	4	8.0	2	1200	2400
	CA50	5	8.0	2	654	1308
VB14	CA60	1	5.0	49	82	4018
	CA50	2	8.0	2	843	1686
	CA50	3	10.0	2	850	1700
	CA60	1	5.0	38	82	3116
	CA50	2	8.0	2	661	1322
VB15	CA50	3	10.0	2	650	1300
	CA60	1	5.0	68	82	5576
	CA50	2	8.0	2	1106	2212
	CA50	3	8.0	2	1103	2206
	CA60	1	5.0	38	82	3116
VB16	CA50	2	8.0	2	661	1322
	CA50	3	10.0	2	650	1300
	CA60	1	5.0	13	82	1066
	CA50	2	8.0	2	236	472
	CA50	3	8.0	2	246	492
VB17	CA60	1	5.0	38	82	3116
	CA50	2	8.0	2	661	1322
	CA50	3	10.0	2	650	1300
	CA60	1	5.0	38	82	3116
	CA50	2	8.0	2	661	1322
VB18	CA50	3	10.0	2	650	1300
	CA60	1	5.0	49	82	4018
	CA50	2	8.0	2	851	1702
	CA50	3	8.0	2	843	1686
	CA60	1	5.0	38	82	3116
VB19	CA50	2	8.0	2	661	1322
	CA50	3	10.0	2	650	1300
	CA60	1	5.0	52	82	4264
	CA50	2	8.0	2	843	1686
	CA50	3	10.0	2	850	1700
VB20	CA60	1	5.0	90	82	7380
	CA50	2	8.0	2	1198	2396
	CA50	3	8.0	2	334	668
	CA50	4	10.0	2	1136	2272
	CA50	5	10.0	2	321	642

### Resumo do aço

AÇO	DIAM	C.TOTAL (m)	PESO (kg)
CA50	8.0	690	272.2
CA50	10.0	376.7	232.2
CA60	5.0	1295.6	199.7
PESO TOTAL			
CA50	504.5		
CA60	199.7		

Vol. de concreto total (C-25) = 11.59 m³  
Área de forma total = 193.13 m²

PROJETO:

ESTRUTURAL

OBRA:

AMPLIAÇÃO  
EMEB AIR ADDOR

DATA:

JULHO/2022

UNIDADE:

METRO

AUTOR DO PROJETO:

GUILHERME SIMPLÍCIO DIAS  
ENGENHEIRO CIVIL CREA-MT 36575

FOLHA Nº:

02/14



**PREFEITURA MUNICIPAL DE VÁRZEA GRANDE**  
Av. Castelo Branco, Espaço Municipal, 2500 - Centro Sul, Várzea Grande/MT  
CEP 78125-700 - Fone/Fax: 65 3688 8000

LOCALIZAÇÃO: RUA TRÊS MARIAS, S/N  
BAIRRO CANELAS - VÁRZEA GRANDE MT